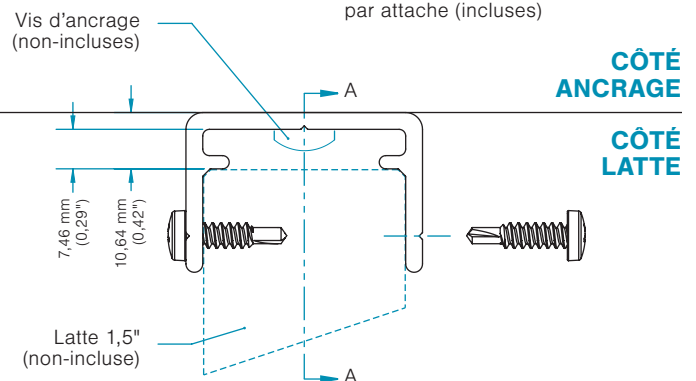
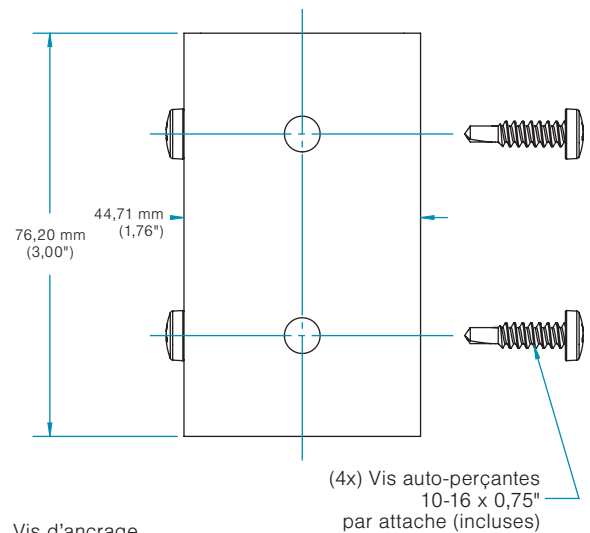
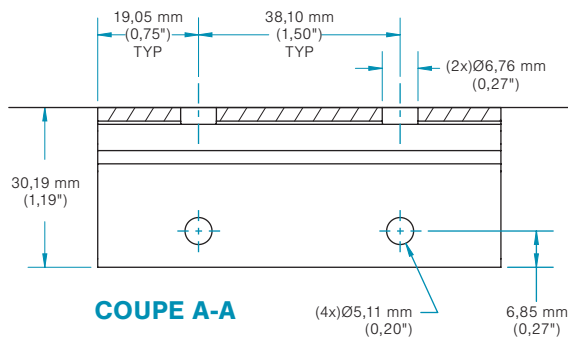
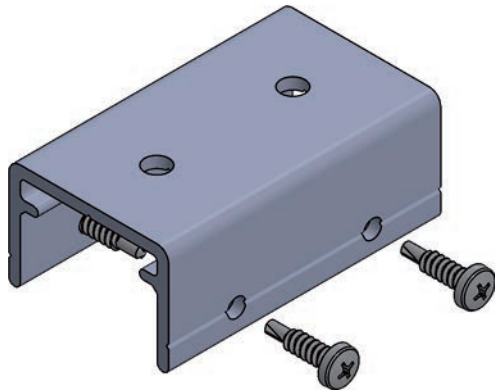


FICHE TECHNIQUE – INSTALLATION

Accessoires lattes d'aluminium  
Série MAA

# Attache CC – Lattes 1,5 po



## Spécifications générales

**MODÈLE**

Attache CC - Lattes 1,5 po

**FINI**

RAL 7022 Mat

**MATÉRIEL**

Aluminium 6063-T6

**POIDS**

0,12 lb | 0,055 kg

**RECOMMANDATION**

La distance de montage recommandée pour les vis d'ancrage (par d'autres) et/ou les supports Maibec aluminium est de 8'-0" (2438 mm) c/c\*.

\* Calculé pour des lattes de 1" (25 mm), 1,5" (38 mm) et 2" (50 mm) d'épaisseur de 2" (50 mm) à 8" (203 mm) de largeur. Pour d'autres dimensions, veuillez contacter le support à la clientèle.

**REMARQUE**

La première vis/support doit être installé à un maximum de 12" (305 mm) de l'extrémité de la latte.

**IMPORTANT**

Vérifiez toujours les réglementations locales en matière de construction avant d'installer les lattes d'aluminium Maibec.